

### Què puc fer com a AMPA?

- Donar suport i informació als pares i mares que promouen que els seus fills i filles facin el camí escolar.
- Organitzar xerrades informatives, tallers, etc.
- Recollir inquietuds, propostes, suggeriments que puguin donar solució al dia a dia.

### Què puc fer com escola?

- Incorporar el treball de la mobilitat a l'escola dintre del currículum.
- Fomentar el camí escolar, els desplaçaments a peu, en bici o en transport públic.
- Participar del dia Anem amb bici a l'escola!

## A l'escola, també a peu o en bici

Aquest curs a Sant Joan Despi estrenem els camins escolars, una xarxa d'itineraris segurs pensats perquè l'alumnat vagi a l'escola d'una manera autònoma, a peu o en bicicleta. És un nou pas endavant en el camí cap a una nova mobilitat urbana, més segura i respectuosa amb els vianants i que ens ajudarà a tenir una ciutat més sostenible, amb menys trànsit i menys contaminació.

Recuperar la imatge de més nens i nenes de camí cap a l'escola (i a la inversa) serà possible gràcies a la implicació de pares i docents, i també a les mesures que s'han pres des de l'Ajuntament: senyalització dels camins escolars, pacificació del trànsit (creació de zones 30), augment i millora de carrils bici, senyals especials per als vehicles, millores a la urbanització de diferents carrers...

Mesures que convidaran els pares i les mares dels infants més grans a deixar el cotxe i apostar per recuperar aquesta mobilitat que permet també els escolars tenir un contacte més directe amb el seu entorn, fomentant els hàbits cívics... i, en definitiva, fent més humana la ciutat.

## Al 'cole', también a pie o en bici

Este curso en Sant Joan Despi estrenamos los caminos escolares, una red de itinerarios seguros pensados para que el alumnado vaya a la escuela de una manera autónoma, a pie o en bicicleta. Es un nuevo paso adelante en el camino hacia una nueva movilidad urbana, más segura y respetuosa con los peatones y que nos ayudará a tener una ciudad más sostenible, con menos tráfico y menos contaminación.

Recuperar la imagen de niños y niñas de camino a la escuela (y viceversa) será posible gracias a la implicación de padres y docentes, y también a las medidas tomadas desde el Ayuntamiento: señalización de las vías escolares, pacificación del tráfico (creación de zonas 30), aumento y mejora de carriles bici, señales especiales para los vehículos, mejoras en la urbanización de diferentes calles....

Medidas que invitarán a los padres y a las madres de los niños más grandes a dejar el coche y apostar por recuperar esta movilidad que permite también a los escolares tener un contacto más directo con su entorno, fomentando los hábitos cívicos ... y, en definitiva, haciendo más humana la ciudad.

### ANTONI POVEDA

Alcalde de Sant Joan Despi



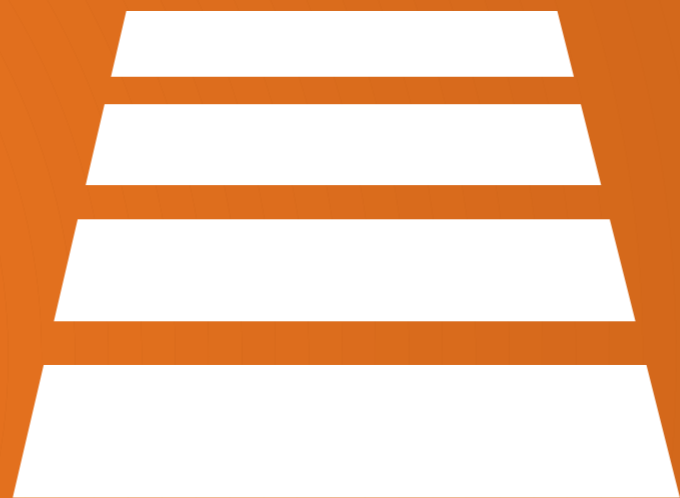
AJUNTAMENT DE  
SANT JOAN DESPI



[www.sjdespi.cat](http://www.sjdespi.cat)

camí escolar espai amic

sant  
joan despi  
mobilitat sostenible



camí escolar espai amic



AJUNTAMENT DE  
SANT JOAN DESPI

### Què és?

El **camí escolar** és una xarxa d'itineraris segurs, escollits entre els més utilitzats per l'alumnat, que permet que els nens, nenes i joves es desplacin a l'escola còmodament i de manera autònoma.

Aquesta xarxa d'itineraris es caracteritza per:

- Facilitar els desplaçaments a l'escola a peu i en bicicleta
- Garantir les màximes condicions de seguretat i comoditat dels desplaçaments.
- Potenciar l'autonomia dels infants i el contacte amb el seu entorn quotidià, el barri i la seva gent.

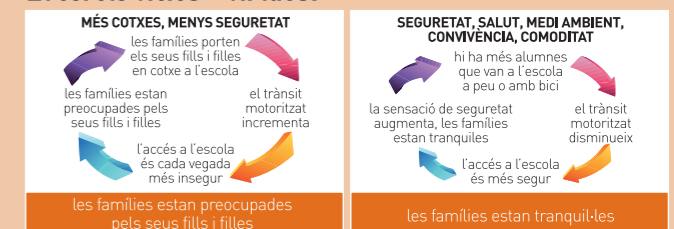
### Quins objectius té?

- Fomentar i donar preferència als mitjans de transport menys contaminants i més justos: a peu, en bicicleta i en transport públic.
- Reduir els desplaçaments en vehicle privat per minimitzar els impactes que aquest pugui tenir sobre la resta.
- Millorar la seguretat viària dels vianants (concretament dels i les alumnes).
- Augmentar l'autonomia dels infants i promoure hàbits cívics.

### Quins beneficis aporta?

- Més seguretat en els desplaçaments.
- Fer créixer els nens i nenes amb l'autonomia de poder desplaçar-se sols.
- Realitzar exercici físic i aprendre de la cultura de l'esforç.
- Incorporar hàbits de seguretat viària i de reconeixement de l'itinerari de manera pràctica i quotidiana.
- Millorar la qualitat acústica i atmosfèrica de l'entorn proper al centre.
- Augmentar la confiança dels pares i mares, que podran gaudir de més temps en les hores d'entrada i sortida de l'escola.

### El cercle viciós – virtuós:



### Què hem fet a Sant Joan Despi?

- Senyalització dels camins escolars mitjançant pictogrames als passos de vianants.
- Pacificació del trànsit a través de la creació de zones 30 i de la modificació de la direcció de carrers.
- Carrils bici que connecten els centres escolars.
- Senyalització de la presència d'infants amb senyals de perill nens.
- Millores d'urbanització i mobiliari de l'espai públic.
- Reserva de places per a l'encotxament d'infants.

### Què puc fer a com alumne?

- Venir a l'escola a peu, en bicicleta o en transport públic.

### Què puc fer com a mare o pare?

- Deixar que els meus fills i filles vagin sols a l'escola a peu, en bicicleta o en transport públic.
- En la mesura del possible hem d'intentar no venir amb cotxe fins la porta de l'escola. Si no puc evitar fer el desplaçament en vehicle privat, també puc compartir el vehicle i evitar que hi hagi més inseguretat a l'entorn de l'escola ([www.sjdespi.cat](http://www.sjdespi.cat) COMPARTIR COTXE).
- També haig de respectar les normes de circulació, l'aparcament i la convivència. Si volem que els nostres fills i filles creixin en valors, hem de ser un exemple amb el nostre dia a dia.

